



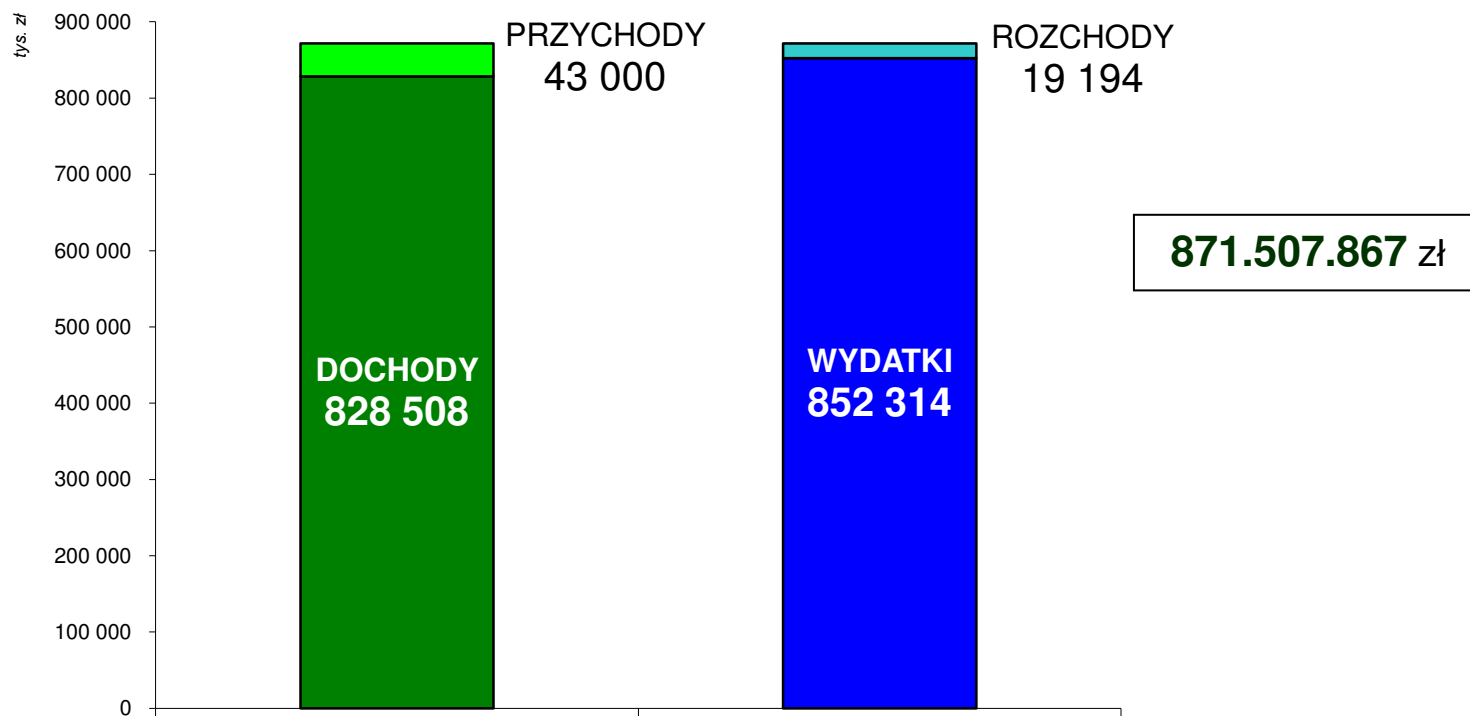
ZIELONA GÓRA

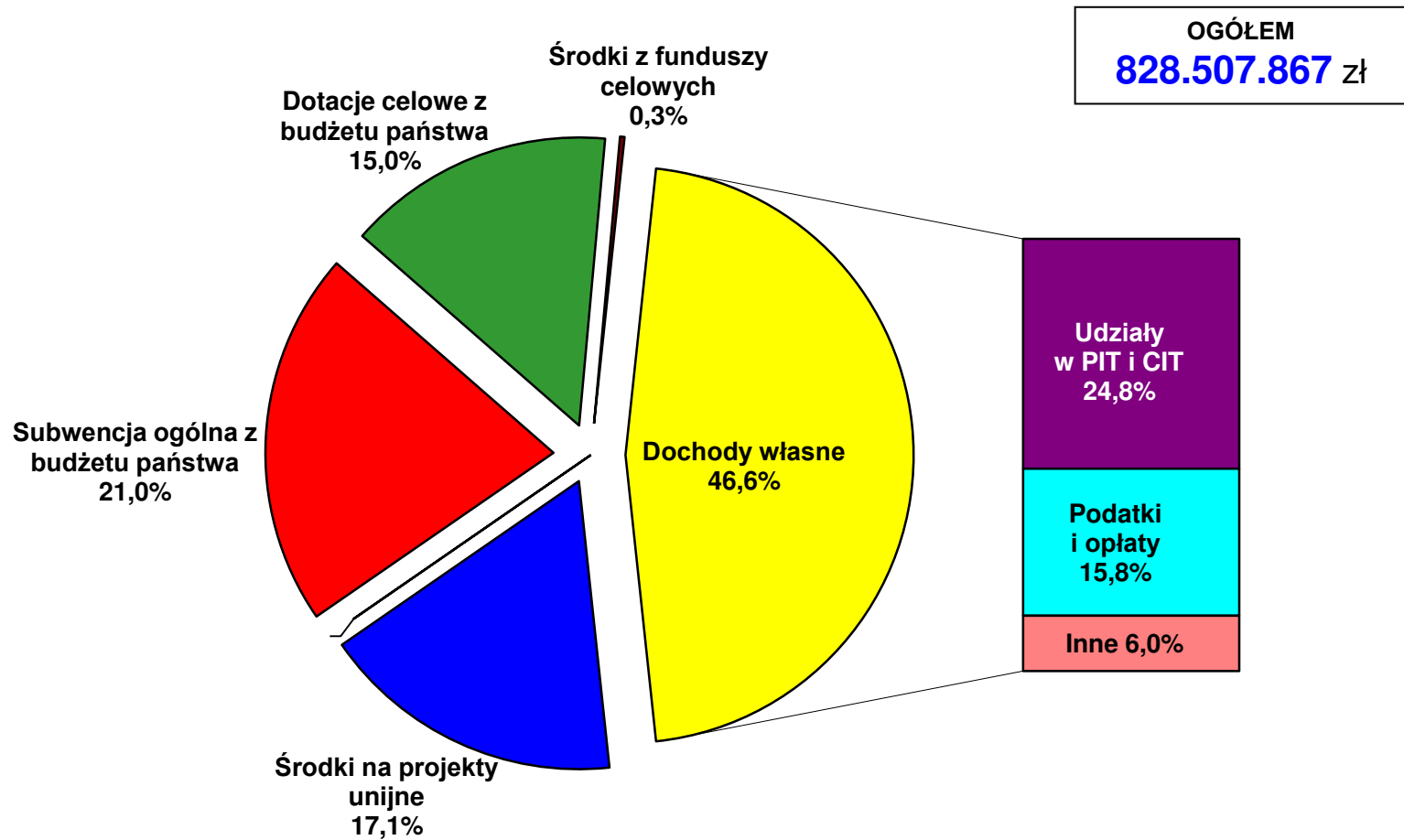


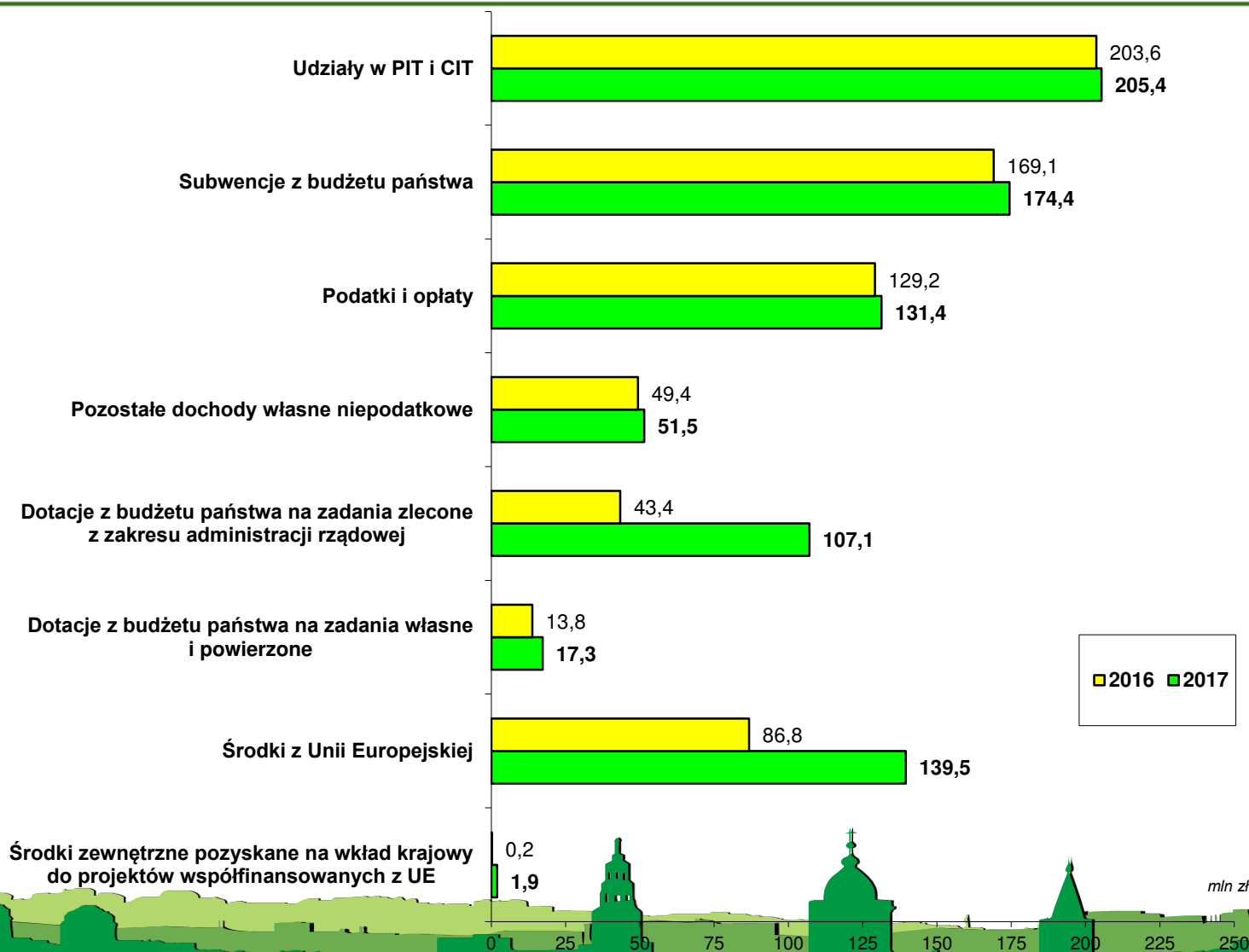


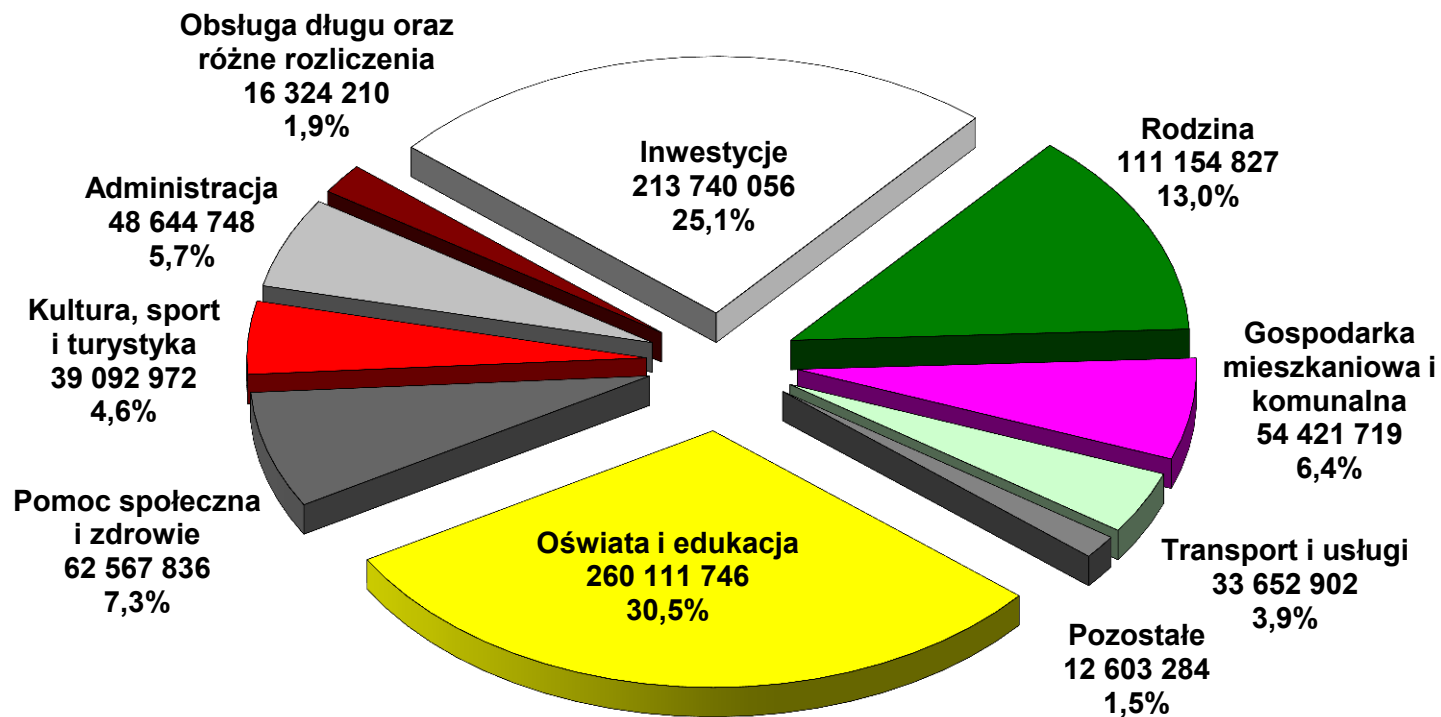
PROJEKT BUDŻETU MIASTA ZIELONA GÓRA NA ROK 2017

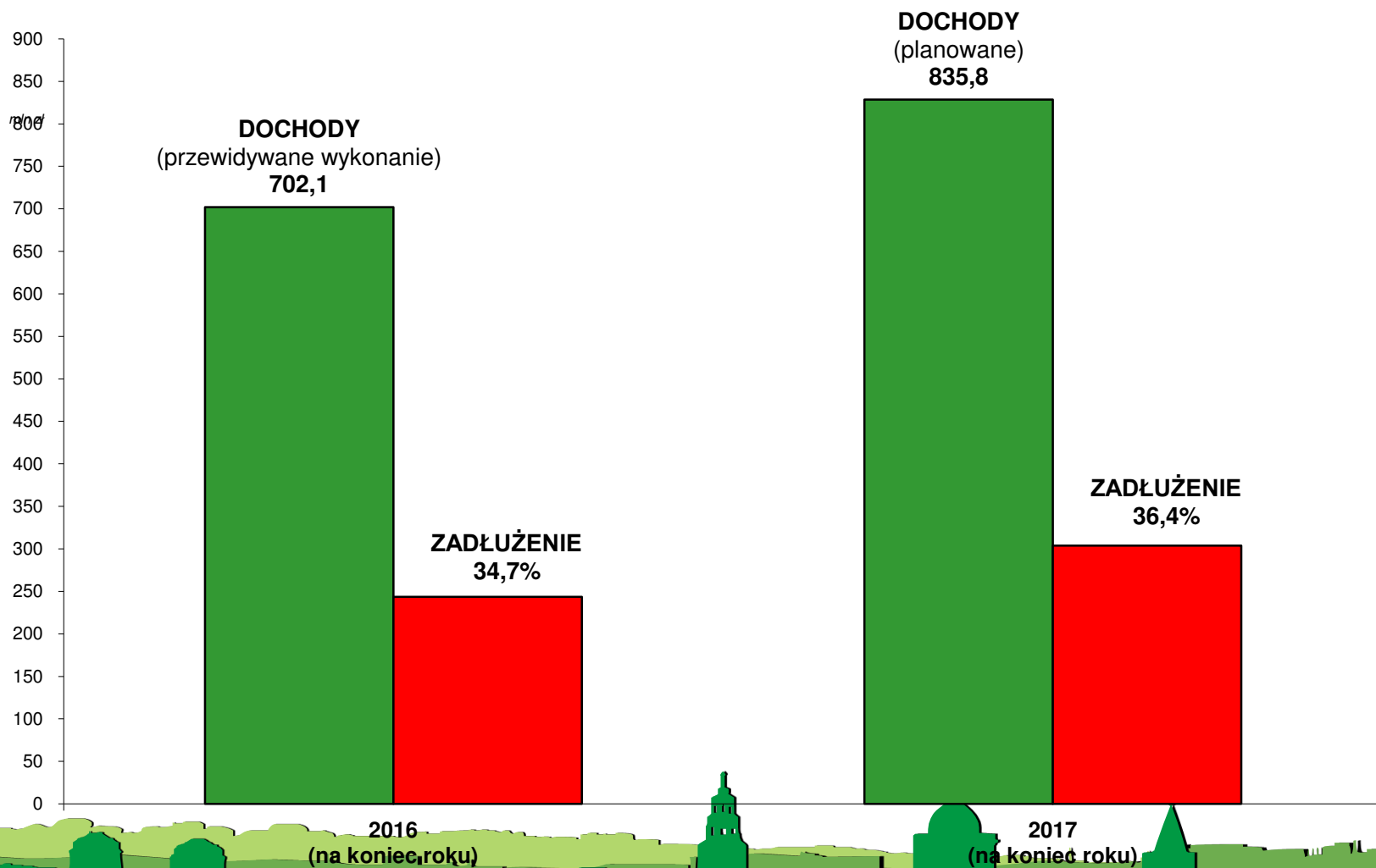












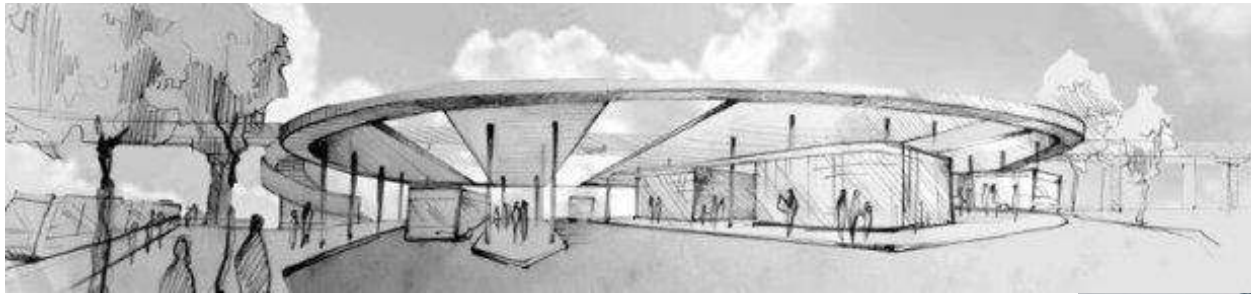


ZIELONA GÓRA

Inwestycje



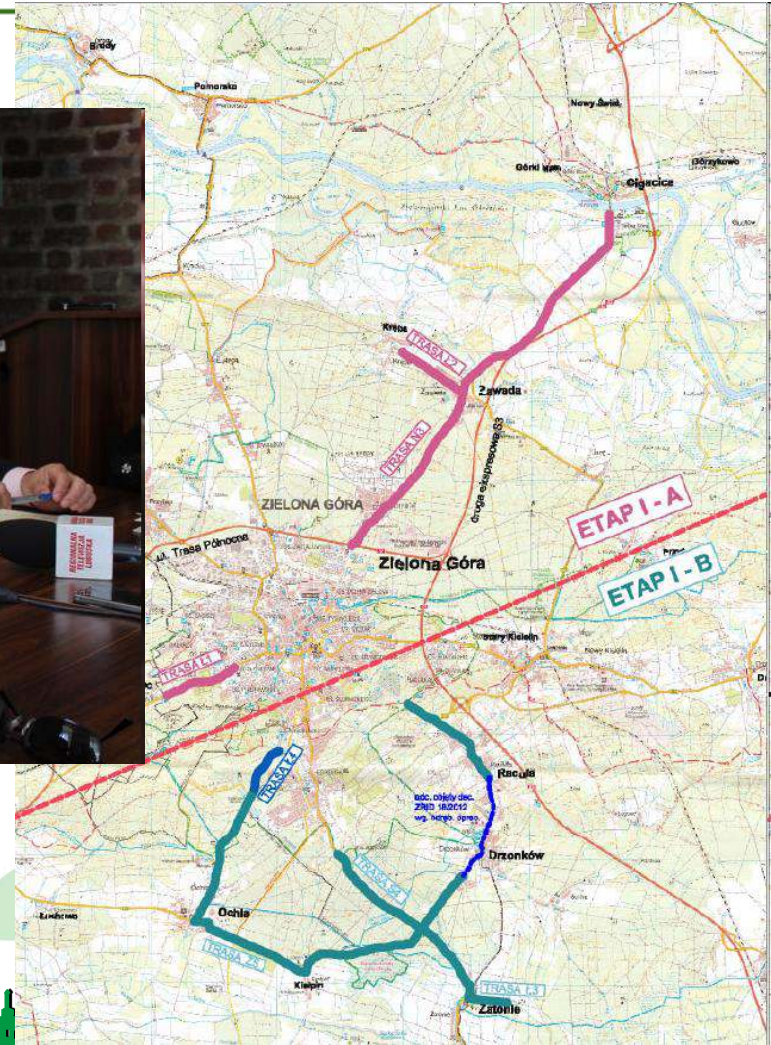




PRZEBUDOWA WESTERPLATTE



ŚCIEŻKI ROWEROWE



TRASA AGLOMERACYJNA



„Budowa ul. Aglomeracyjnej wraz ze ścieżkami rowerowymi”

  – budowa odcinka drogi od ul. Dworcowej do ul. Zjednoczenia wraz ze skrzyżowaniem typu rondo w ulicy Zjednoczenia i Zielonej Górze



WŁĄCZYMY SIĘ W EKSPRESOWĄ S3



ZAGOSPODAROWANIE PLACU TEATRALNEGO I PLACU MATEJKI





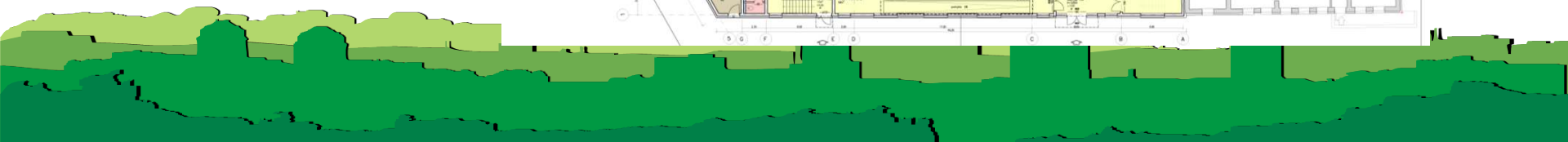
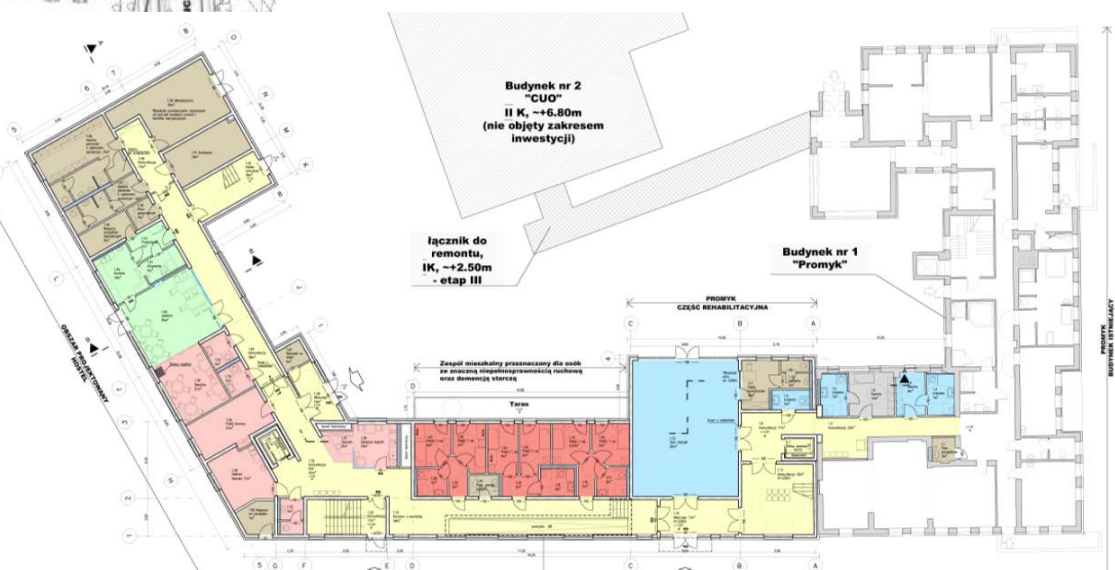


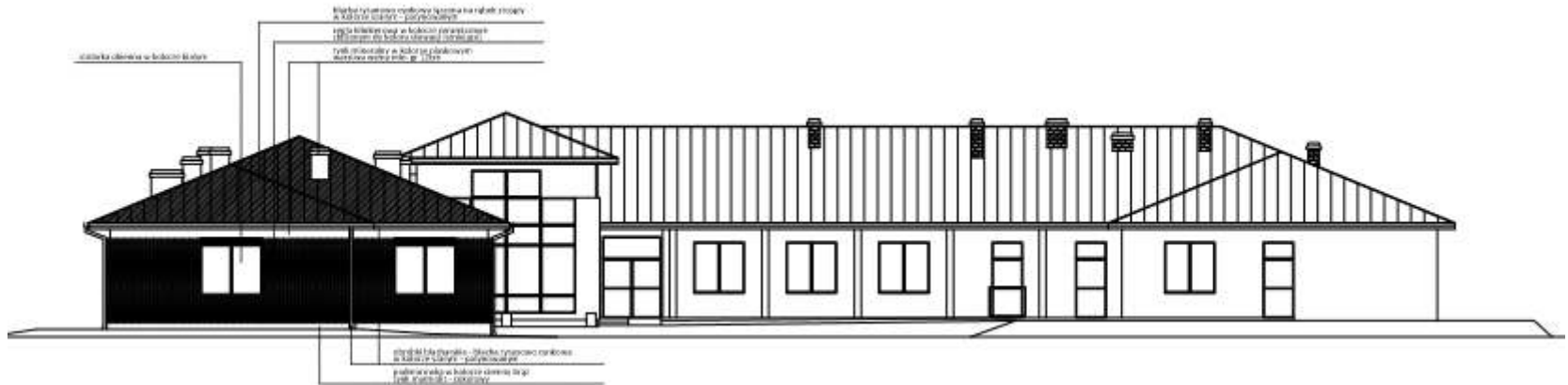


ROZBUDOWA SKRZYŻOWANIA -RONDO RACULA











Budżet Obywatelski 6 000 000 zł





ZIELONA GÓRA

Rewitalizacja Parków





LEGENDA:

- GRANICA OPRACOWANIA
 - GRANICE DZIAŁEK
 - DROGA DOJAZDOWA DO PARKU I ZABUDOWAŃ (dz. nr 157)
 - ALEJA PARKOWA DO ODTWORZENIA
 - PROJEKTOWANE ŚCIEŻKI PIESZO-ROWEROWE
 - WZNIESIENIE WYDOKOWE
 - OSI WYDOKOWE
 - TEREN REKREACYJNY
 - TEREN WYPoczynkowy
 - TRADYCJE PSZCZELARSKIE, ŁĄKA KWIETNA
 - SPOŁECZNIKOŚCIOWY OGROD WARSZAWY
 - STAWY PARKOWE, STRUMIEN
 - ISTNIEJĄCA ZABUDOWA GOSPODARZA
 - MIEJSCA POSTOJOWE
 - PLANOWANE OSI WITELNE PARKOWE
- ZIELEŃ ISTNIEJĄCA:**
 - RLIKOWŁŚSNE
 - DRZEWO LIŚCIASTE - POKONK PRZYRODY
 - DRZEWO LIŚCIASTE O WYMIARACH POMNIKOWYCH
 - DRZEWA LIŚCIASTE
 - GRUPA KRZEWKÓW LIŚCIASTYCH
 - ZIELEŃ PROJEKTOWANA:**
 - NASADZINA KRZEWÓW - ZIELEŃ NISKA
 - ODTWORZENIE DAWNEJ ŁĄKI PARKOWEJ
 - ODTWORZENIE DAWNEJ ALEI PARKOWEJ
 - NASADZINA DRZEŃ - STREFA IZOLACYJNA

jednostka projektowa: Pracownia Architektoniczna PROPAGO architekt Paweł Golebiowski ul. Chrobrego 10/5; 65-052 Zielona Góra, t. +48.601.877.308, www.propago.pl	
inwestycja:	REWITALIZACJA PARKU W KIELPINIE
adres, nr dz.:	Zielona Góra, sołectwo Kielpin, dz. nr 224/5; 157; 151/1, obręb ewidencyjny 0046
inwestor:	MIASTO ZIELONA GÓRA ul. Podgórze 22, 65-424 Zielona Góra
tytuł rysunku:	KONCEPCJA ZAGOSPODAROWANIA TERENU
PROJEKTANT:	mgr inż. arch. Paweł GOLEBIOWSKI nr upr. LOIA/31/2010 spec. arch.
OPRACOWANIE:	mgr inż. arch. Emilia KAROLCZAK
data: WRZESIEŃ 2016	branża: ARCHITEKTURA
stadium: FUNKCJONALNO - UŻYTKOWY	PROGRAM
nr rysunku: 1:1000	nr rysunku: PZT-01



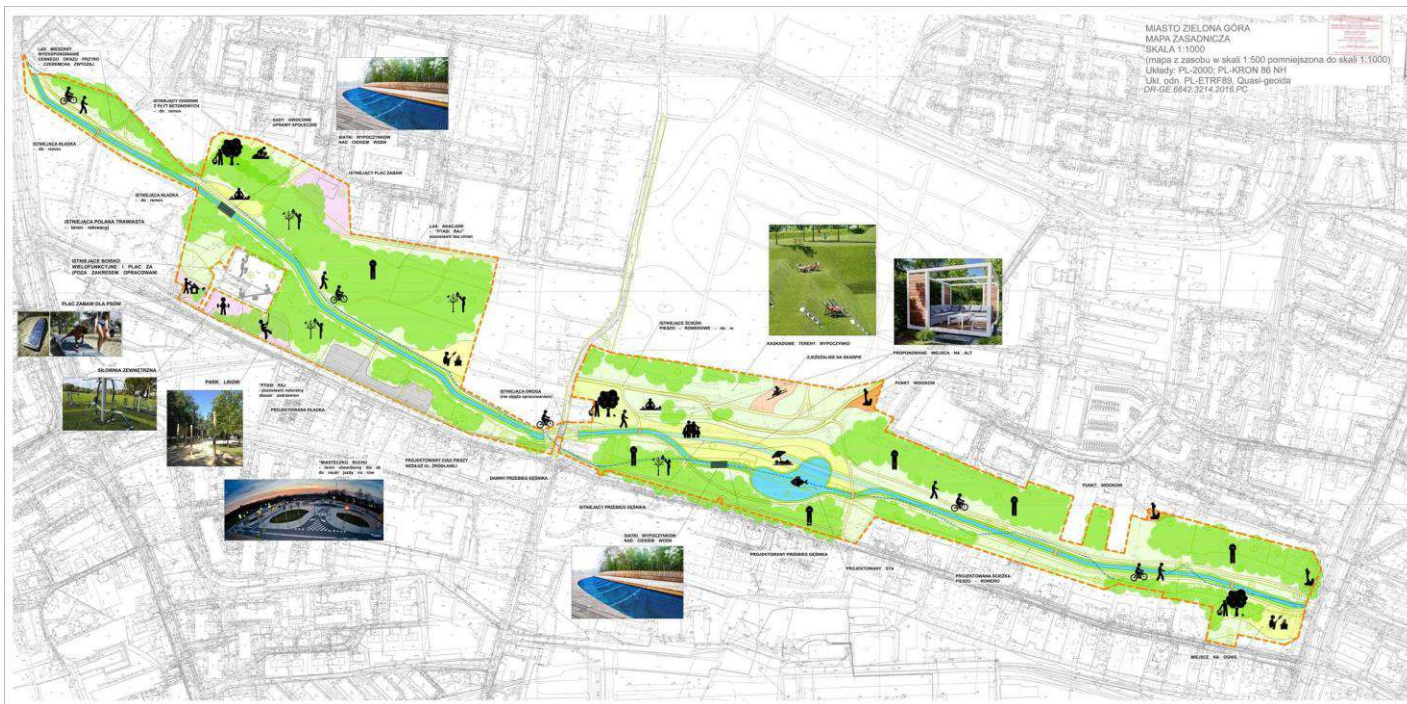


- DRZEWA ISTNIEJĄCE O DUŻEJ WARTOŚCI BIOGENETYCZNEJ
 - DRZEWA ISTNIEJĄCE LIŚCIASTE o szczególnych walorach ozdobnych
 - DRZEWA ISTNIEJĄCE IGŁASTE o szczególnych walorach ozdobnych
 - DRZEWA ISTNIEJĄCE LIŚCIASTE
 - DRZEWA ISTNIEJĄCE IGŁASTE
 - DRZEWA PROJEKTOWANE
- ELEMENTY PRZYRÓDNICZE**
- WYPOSAŻENIE SKWERU: BUDKI LEGOWE, DŁAPAKÓW I SIET OPERZY, PODŁA DLA PSÓW I PTAKÓW
 - KARMNIKI DLA WIERZĄT, DOMKI DLA OWADÓW, DOMEK DLA KACZEK, KŁĄDKI DLA PŁAZÓW

- PROJEKTOWANE BYLINY I ROŚLINY OKRYWOWE
- PROJEKTOWANE KRZEWY
- TRAWNIKI
- DRZEWA DO PRZESADZENIA
- LEŻAKI CALOKOCZNE
- ŁAWKI PARKOWE
- ŁAWKI PARKOWE ZESPÓLONE
- LATARNIE PARKOWE
- KOSZE NA ŚMIEĆ
- OŚWIETLENIE NISKIE
- OŚWIETLENIE KIERUNKOWE
- OŚWIETLENIE PODWÓJNE
- TABLICE INFO I DYDAKTYCZNE
- STOJAKI NA ROWERY
- OBUDOWA ZBIORNIKA, MUREK I AZUROWE OGRODZENIE
- STUJAZENKA INSTALACYJNA
- WODOZBIOR
- POLEMNKI NA TORBY NAPSIE ODOCHODY
- GRANICA DZIAŁKI
- GRANICA OPRACOWANIA



ZAGOSPODAROWANIE TERENU WZDŁUŻ CIEKU WODNEGO MYSZKA-GĘŚNIK NA CELE PARKU MIEJSKIEGO „PARK ODKRYWCÓW”



MIASTO ZIELONA GÓRA
MAPA ZASADNICZA
SKALA 1:1000
(mapa z zasobu w skali 1:500 pomniejszona do skali 1:1000)
Układy: PL-2000; PL-KRON B6 NH
Dni odrn: PL-ETRF-89. Quasi-geoida
DN-66 6049 3014 00114 PG

- GRANICA OPRACOWANIA
 - TEREN DZIEWICZY - OBSERWACJA NATURY, PTASI RAJ
 - SADY OWOCOWE, UPRAWY SPOŁECZNE
 - POLANY PIKNIKOWE, ŁĄKI WYPOCZYNKOWE, MIEJSCA DO PLAŻOWANIA
 - TERENY REKREACYJNO - SPORTOWE
 - ŚCIEŻKI PIESZO - ROWEROWE
 - DAWNY PRZEBIEG GĘŚNIKA
 - ISTNIEJĄCY PRZEBIEG GĘŚNIKA
 - PROJEKTOWANY PRZEBIEG GĘŚNIKA, PROJEKTOWANY ZBIORNIK WODNY
 - TEREN PRZEZNACZONY POD "MASTECZKO RUCHU"
 - OSIE WIDOKOWE
-
- OBZAR 1 - RODZINNE PLACE AKTYWNOŚCI**
- NATURALNE MIEJSCA NA OGNISKA
 - POLANY PIKNIKOWE
 - MIEJSCA DO PLAŻOWANIA
 - ŁĄKI WYPOCZYNKOWE
 - SIATKI NAD CIEKIEM
- OBZAR 2 - OGRODY TEMATYCZNE**
- BUDKI LĘGOWE
 - OBSERWACJA NATURY
 - UPRAWY SPOŁECZNE
 - SADY OWOCOWE
- OBZAR 3 - CIEK WODNY**
- OCZKO WODNE
 - BUDOWLE SPIETRZAJĄCE
- OBZAR 4 - TERENY SPORTOWO ZABAWOWE**
- SIŁOWNIA ZEWNĘTRZNA
 - PARK LINOWY
 - ZJEŻOZALNIA NA SKARPIE
 - PLAC ZABAW DLA PSÓW
- OBZAR 5 - INFRASTRUKTURA**
- KŁADKI
 - MIEJSCA WIDOKOWE
 - ŚCIEŻKA ROWEROWA
 - CIĄG PIESZY
 - PARKING
 - TERENY ISTNIEJĄCE
 - PLAC ZABAW
 - BOISKO







UDOSTĘPNIANIE ZASOBÓW PRZYURODNICZYCH I TERENÓW REKREACYJNYCH PRZY UL. SALOMEI, LECHITÓW I NOWEJ



L.p.	Wykaz planowanych robót
1.	Wycinki drzew i krzewów
2.	Wyburzenia budynku o kubaturze 190 m ³ i 100 m ³
3.	Budowa oświetlenia parkowego w technologii LED 11 szt.
4.	Budowa ścieżek parkowych z materiału mineralnego i obrzeży betonowych
5.	Budowa ścieżki przyrodniczo-dydaktycznej, montaż tablic i urządzeń dydaktycznych drewnianych
6.	Budowa altany ze stołami i ławkami w technice drewnianej 3 szt.
7.	Budowa wieży widokowej z widokiem na polanę
8.	Montaż drewnianych ławek 15 szt. i śmietników 34 szt.
9.	Montaż ławek parkowych z oparciem 10 szt.
10.	Nasadzenia drzew i krzewów rodzimych
11.	Budowa parkingu powyżej 10 miejsc postojowych





ZIELONA GÓRA

Podsumowanie



Treść		Poz.	Kwota
I. DOCHODY		01	828 507 867
	Dochody bieżące	02	670 384 374
	Dochody majątkowe	03	158 123 493
II. PRZYCHODY		04	43 000 000
	Kredyty i pożyczki	05	43 000 000
	<i>w tym:</i> <i>wyprzedzające finansowanie działań finansowanych ze środków pochodzących z budżetu Unii Europejskiej</i>	06	
	Inne (wolne środki, o których mowa w art. 217 ust. 2 pkt 6 ustawy)	07	0
OGÓŁEM (I + II)		08	871 507 867
III. WYDATKI		09	852 314 300
	Wydatki bieżące	10	638 574 244
	Wydatki majątkowe	11	213 740 056
IV. ROZCHODY		12	19 193 567
	Splata zaciągniętych kredytów i pożyczek	13	19 193 567
	<i>w tym:</i> <i>zaciągniętych na programy i projekty realizowane z udziałem środków pochodzących z budżetu Unii Europejskiej</i>	14	
	Inne	15	0
OGÓŁEM (III + IV)		16	871 507 867
V.	DEFICYT (-)	17	-23 806 433
	NADWYŻKA (+)		
	NADWYŻKA operacyjna	18	31 810 130

Nazwa	Kwota
Zintegrowany system niskoemisyjnego transportu publicznego w Zielonej Górze	40 000 000
Rewitalizacja obszarów miejskich na terenie Miejskiego Obszaru Funkcjonalnego Zielonej Góry - Miasto Zielona Góra	28 553 235
Budowa ul. Aglomeracyjnej wraz ze ścieżkami rowerowymi	23 309 255
Budowa infrastruktury rowerowej na terenie Miejskiego Obszaru Funkcjonalnego Zielonej Góry - Miasto Zielona Góra	17 075 900
Rozbudowa skrzyżowania dróg wojewódzkich nr 282 i 279 w Zielonej Górze ul. Racula-Głogowska (DW 282 od km 10+590 do 10+870)	12 000 000
Przebudowa i rozbudowa budynku na potrzeby Młodzieżowego Centrum Kultury i Edukacji "Dom Harcerza" w Zielonej Górze	11 775 000
Termomodernizacja obiektów publicznych na terenie Miejskiego Obszaru Funkcjonalnego Zielonej Góry - Miasto Zielona Góra	9 147 390
Przebudowa ul. Bohaterów Westerplatte w Zielonej Górze (na odcinku od ronda im. Michała Kaziowa do skrzyżowania z ulicą Kupiecką)	8 640 000
Zagospodarowanie parków i terenów zielonych na terenie Miejskiego Obszaru Funkcjonalnego Zielonej Góry - Miasto Zielona Góra	6 636 130
Rozbudowa infrastruktury zdrowotnej na terenie Miejskiego Obszaru Funkcjonalnego Zielonej Góry - Miasto Zielona Góra	5 572 840
Budowa Dzielnicowego Domu Kultury (Stary Kisielin)	4 955 000
Wydatki inwestycyjne na terenach włączonych do Miasta Zielona Góra od 1 stycznia 2015 r.	4 208 183
Nabycie nieruchomości od Uniwersytetu Zielonogórskiego	4 000 000
Rozbudowa Hospicjum im. Lady Ryder of Warsaw w Zielonej Górze	3 425 189
Przebudowa budynku przy ul. Plac Słowiański 9 w Zielonej Górze	2 267 586
Budowa hali sportowej przy Publicznej Szkole Podstawowej (Ochla)	2 200 000
Budowa i przebudowa dróg wewnętrznych w sołectwie Racula	2 100 000
Budowa i przebudowa dróg wewnętrznych w sołectwie Łężyca	1 524 000
Budowa drogi łączącej Dzielnicę Kisielin z węzłem północnym S-3 i ul. Trasa Północna wraz z przebudową skrzyżowania ulic Szosa Kisielińska i Osiedle Pomorskie	1 506 255
Budowa i przebudowa dróg gminnych w sołectwie Stary Kisielin	1 288 096
Realizacja projektu unijnego (RPO Lubuskie 2020) pn. Wdrożenie innowacyjnych e-usług o wysokim poziomie dojrzałości w Urzędzie Miasta Zielona Góra	1 115 696
Przebudowa drogi powiatowej nr 1029F i 1051F do granicy miasta	1 000 000