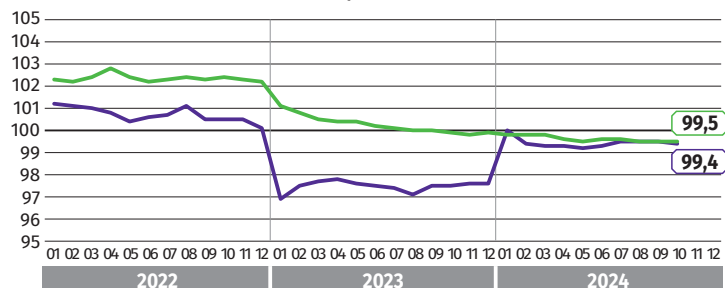


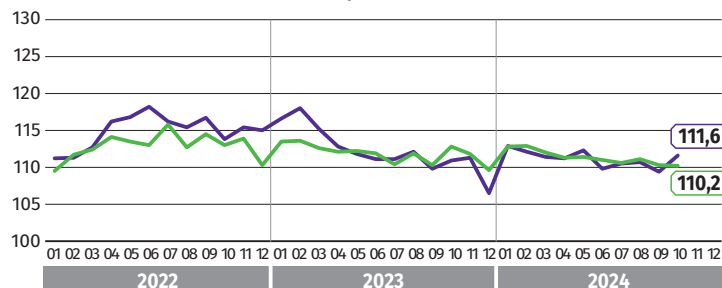
# SYTUACJA GOSPODARCZA W WOJEWÓDZTWIE LUBUSKIM W PAŹDZIERNIKU 2024 R.



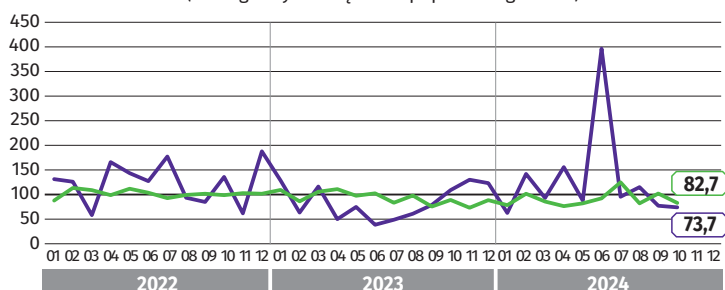
**Przeciętne miesięczne zatrudnienie<sup>ac</sup>**  
(analogiczny miesiąc roku poprzedniego = 100)



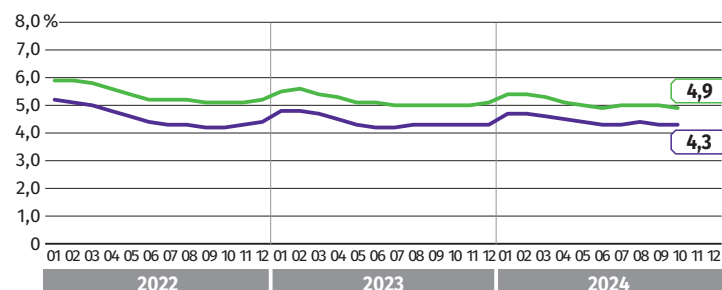
**Przeciętne miesięczne wynagrodzenie brutto<sup>ac</sup>**  
(analogiczny miesiąc roku poprzedniego = 100)



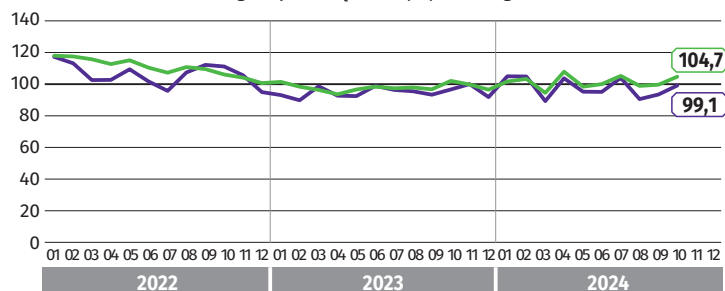
**Mieszkania oddane do użytkowania<sup>b</sup>**  
(analogiczny miesiąc roku poprzedniego = 100)



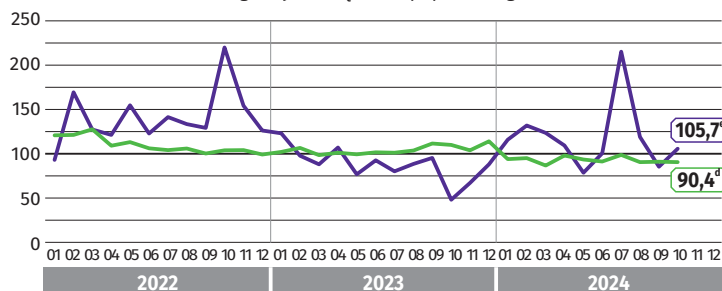
**Stopa bezrobocia rejestrowanego<sup>f</sup>**



**Produkcja sprzedana przemysłu<sup>ac</sup>**  
(analogiczny miesiąc roku poprzedniego = 100)<sup>d</sup>



**Produkcja budowlano-montażowa<sup>ac</sup>**  
(analogiczny miesiąc roku poprzedniego = 100)



— województwo lubuskie — Polska



**Produkcja sprzedana przemysłu<sup>a</sup>**  
(ceny bieżące w mln zł)

Lubuskie	4713,8	Polska	210928,6
----------	--------	--------	----------

**Produkcja budowlano-montażowa<sup>a</sup>**  
(ceny bieżące w mln zł)

Lubuskie	119,9	Polska	14409,9
----------	-------	--------	---------

**Mieszkania oddane do użytkowania<sup>b</sup>**

Lubuskie	404	Polska	17133
----------	-----	--------	-------

**Przeciętne miesięczne wynagrodzenie brutto<sup>ac</sup>** (w zł)

Lubuskie	7455,57	Polska	8316,57
----------	---------	--------	---------

**Przeciętne miesięczne zatrudnienie<sup>ac</sup>** (w tys. osób)

Lubuskie	125,0	Polska	6458,4
----------	-------	--------	--------

**Bezrobotni zarejestrowani<sup>f</sup>** (w tys. osób)

Lubuskie	15,3	Polska	765,5
----------	------	--------	-------

**Stopa bezrobocia rejestrowanego<sup>f</sup>** (w %)

Lubuskie	4,3	Polska	4,9
----------	-----	--------	-----

[zielonagora.stat.gov.pl](http://zielonagora.stat.gov.pl)

Lubuski Ośrodek Badań Regionalnych  
Kierownik - tel. 68 3223 192  
Informatorium statystyczne - tel. 68 3223 128

<sup>a</sup> W przedsiębiorstwach o liczbie pracujących powyżej 9 osób. <sup>b</sup> Dane meldunkowe - mogą ulec zmianie po opracowaniu sprawozdań kwartalnych. <sup>c</sup> W sektorze przedsiębiorstw. <sup>d</sup> Ceny stałe. <sup>e</sup> Ceny bieżące. <sup>f</sup> Stan w końcu miesiąca.